

# Votre résidence

N°72 : OCTOBRE  
2020  
WWW.GROUPEVALOPHIS.FR



## COVID-19 : ENSEMBLE, MAINTENONS LES BONS GESTES POUR NOUS PROTÉGER



### ÉDITO

Chères résidentes, chers résidents,

L'épidémie de Covid 19 s'intensifie à nouveau, contrairement à ce que nous espérions tous cet été.

Face à un avenir très incertain, je tiens, une nouvelle fois, à vous assurer de l'engagement total des équipes de Valophis pour être à vos côtés et accompagner ceux d'entre vous qui en ont besoin.

Depuis le début de la crise sanitaire, tous nos efforts sont concentrés pour maintenir un haut niveau de qualité de service et préserver les relations sociales, quelques soient les circonstances.

Nos services en ligne vous permettent de réaliser bon nombre de démarches sans avoir à vous déplacer. Cependant tant que cela reste possible, les antennes et les agences vous accueillent, sur rendez-vous, dans le respect scrupuleux des gestes barrières.

Nos équipes ont également à cœur de maintenir le contact avec les personnes fragiles ou isolées, afin de leur apporter le réconfort nécessaire et leur proposer de l'aide en cas de problème.

Nous sommes tous plus que jamais mobilisés pour proposer à ceux qui se retrouveraient en difficulté, une écoute bienveillante et des solutions adaptées à leur situation. Cette solidarité indispensable pour bien

vivre ensemble, est le fondement de notre mission.

Je vous souhaite bon courage à tous.

En attendant, prenez bien soin de vous et de vos proches.



Abraham Johnson  
Président de Valophis



162 000  
**SOLLICITATIONS**  
DE LOCATAIRES  
ONT ÉTÉ TRAITÉES  
EN 2019

DES NOUVELLES DE VALOPHIS



# LES GESTES BARRIÈRES SONT NOTRE ACTUALITÉ

Les équipements et les gestes barrières sont désormais rentrés dans notre quotidien. À la fois pour nous protéger mais également pour préserver nos proches et nos interlocuteurs. Le groupe Valophis a mis en place les recommandations sanitaires en vigueur dans l'ensemble de ses bureaux et lieux d'accueil du public.

Que ce soit lors de vos rendez-vous en agence, dans un espace accueil locataires ou lorsqu'une personne de Valophis intervient chez vous, nous vous remercions d'observer ces quelques règles tellement importantes.

## Les rendez-vous en agence

- Une seule personne à l'accueil 
- Port du masque obligatoire 
- Attente à l'extérieur 
- Désinfection des mains à l'aide du distributeur de gel à l'entrée 
- Respect des distances 
- Si possible, utilisation de votre propre stylo 

## Les interventions de notre personnel dans les logements

- Une seule personne dans la même pièce que le personnel de Valophis
- Port du masque obligatoire
- Respect d'une distance d'un mètre

VOUS ALLEZ VOIR,  
L'APPARTEMENT EST LUMINEUX  
ET TOUT ÉQUIPÉ !



## L'APPLICATION MOBILE : LA MEILLEURE FAÇON DE GÉRER VOTRE COMPTE LOCATAIRES

### Les avantages à l'utiliser.... Surtout dans cette période

- Vous êtes peu disponible pendant les horaires d'ouverture de votre EAL ? Vous souhaitez réduire vos déplacements ? Vous préférez gérer vos services en ligne ? Si vous avez répondu OUI à au moins une de ces questions et que vous n'avez pas encore de compte sur l'Espace Locataires, c'est le moment de le créer !
- La gestion de votre assurance habitation, la consultation de votre compte, le dépôt et la consultation de vos sollicitations, la consultation de vos avis d'échéance et le paiement en ligne de votre loyer : voilà les nombreux services offerts par l'Espace Locataires. Et tout cela, au creux de votre main puisque vous pouvez télécharger sur votre smartphone l'application iOS ou Android directement en flashant le QR-Code correspondant ci-dessous.



## ZOOM SUR

**TROUBLES DE VOISINAGE :**  
PARLEZ-EN À VOTRE VOISIN D'ABORD !

Les fauteurs de troubles ne se rendent, souvent, pas compte qu'ils sont bruyants. Leur signaler les aidera peut-être à en prendre conscience.

C'est une étape importante dans une conciliation à l'amiable et cette démarche peut résoudre votre problème rapidement. Si vos tentatives d'explication auprès du voisin indélicat ont échoué, nous vous conseillons de collecter des preuves, des témoignages pour réaliser des mains courantes auprès des services de Police. Vous pouvez prévenir votre gardien. Il rappellera le règlement intérieur à votre voisin et si cela continue, Valophis vous invite à envoyer un courrier à votre chargé de gestion locataire.



## EN BREF

**POUR RÉGLER VOTRE LOYER**

Vous pouvez opter pour le prélèvement automatique : faites-le une fois et n'y pensez plus ensuite !

4 dates sont possibles pour régler votre loyer par prélèvement automatique : le 1er, le 6, le 12 ou le 18 de chaque mois selon la date de versement de vos revenus. Simple et pratique, ce service est gratuit et vous pouvez décider de l'arrêter sans frais, quand vous le voulez.

Pour le mettre en place, remettez un RIB accompagné d'un courrier précisant la date de prélèvement souhaitée, à votre gardien ou à votre chargée de gestion locataires. Un mandat SEPA vous sera remis. Vous devrez nous le retourner signé. Vous pouvez également payer votre loyer en ligne par carte bancaire à partir de votre espace sécurisé ou de l'application mobile de Valophis.

**RATS ET PIGEONS : NE PAS LES NOURRIR**

Vos gardiens et vos voisins constatent une recrudescence de jets de pain et de nourritures aux abords des résidences. En voulant nourrir les chats ou les pigeons, vous attirez finalement les rats ! Or ces espèces sont parfois

porteuses de maladies. Le règlement intérieur de Valophis interdit cette pratique (art.5.3). Elle est également passible d'amende pouvant aller jusqu'à 450 euros. Pensez-y ! Surtout pour la tranquillité de votre immeuble.

**ATTENTION : Les masques doivent être jetés dans une poubelle !**

Pourtant ils sont de plus en plus nombreux, avec les mouchoirs en papier, à finir au sol dans les parties communes des immeubles.

**VOUS RENCONTREZ DES DIFFICULTÉS POUR PAYER VOTRE LOYER ?**

Nous vous recommandons d'appeler le 01 55 96 55 00 pour prendre rendez-vous avec la conseillère de votre agence. Elle établira, dans un premier temps, un diagnostic de votre situation afin de vous orienter vers les meilleurs partenaires de Valophis. Elle maintiendra, ensuite, le contact avec les travailleurs sociaux en charge de votre dossier pour assurer le suivi de votre situation.

Parlez-en le plus rapidement possible pour trouver toutes les solutions adaptées avant que votre situation ne s'aggrave.

**VOUS SOUHAITEZ DÉMÉNAGER ?**

Pour changer de logement, vous devez en premier lieu faire votre demande dans le système national d'enregistrement pour obtenir un numéro de demande de logement social. Vos préférences y seront ainsi consignées et nous pourrions vous avertir dès qu'un logement adapté à votre situation et à votre demande se libère. En Île-de-France, les délais



d'attente peuvent être longs, par conséquent, vous pouvez solliciter un rendez-vous « conseil » avec votre chargé(e) de gestion locataires une fois par an pour faire le point sur votre demande et les possibilités de son évolution.

Il n'est pas utile de venir plus souvent car notre système informatique rapproche les demandes de changement de logement et les logements libres. Donc nos équipes vous contacteront dès qu'il y aura du nouveau !

**VOUS AVEZ DES DIFFICULTÉS POUR GARER VOTRE VÉHICULE ?**

Des places de parking sont encore disponibles à la location. Il y en a certainement une en bas de chez vous. Connectez-vous sur le site [www.groupevalophis.fr](http://www.groupevalophis.fr) ou appelez le 01 55 96 55 00.



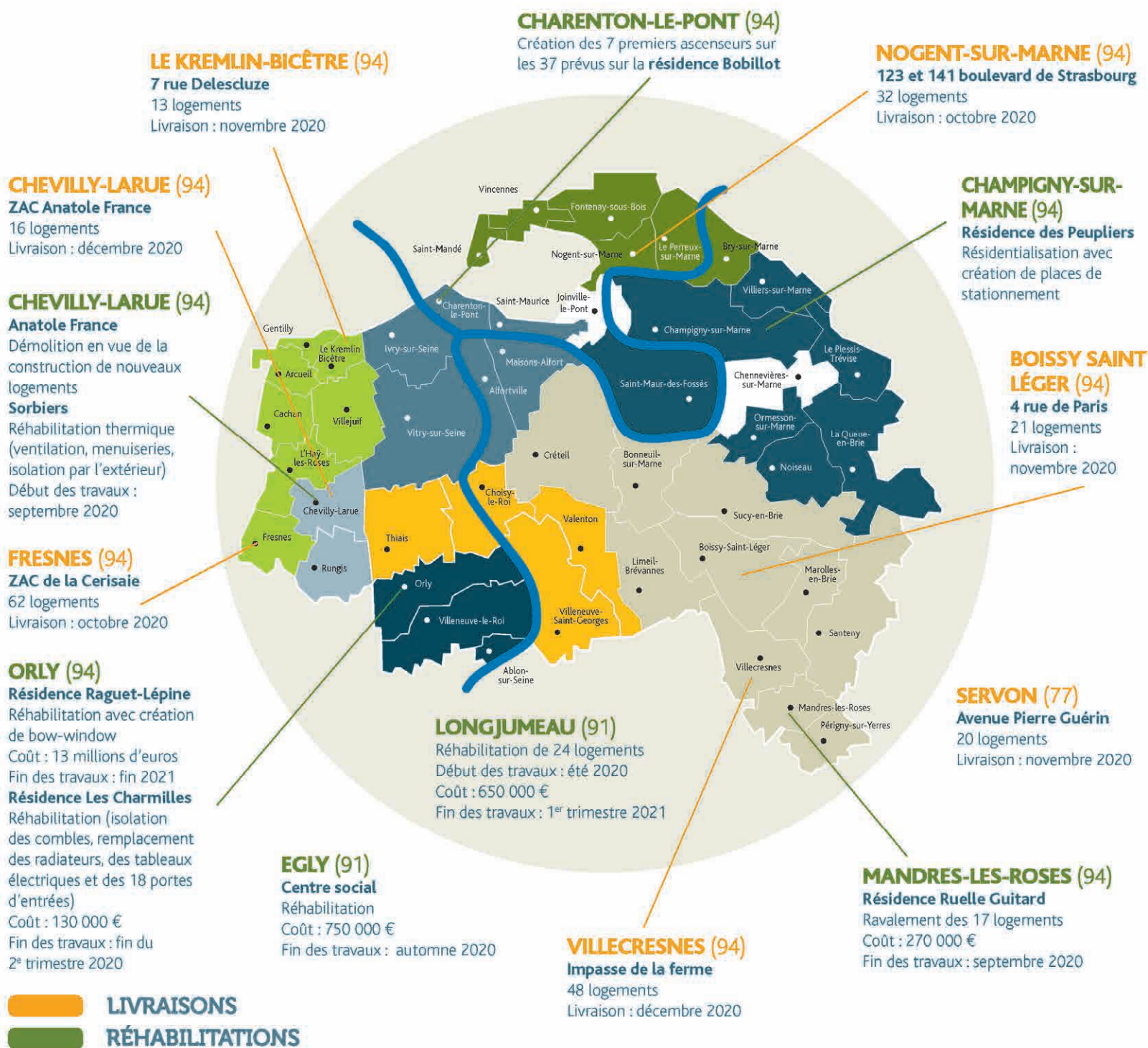
CONTACTEZ  
NOUS !

- Par téléphone au 01 55 96 55 00
- À partir du site internet [www.groupevalophis.fr](http://www.groupevalophis.fr)
- depuis votre espace locataire ou avec l'application mobile Valophis

## QUOI DE NEUF DANS LES RÉSIDENCES :



Valophis est un groupement d'organismes HLM dont la vocation est de proposer des logements de qualité, abordables et adaptés au plus grand nombre. Pour cela, le groupe Valophis construit des logements et rénove son patrimoine en permanence.



TRAVAUX / RÉNOVATION / LIVRAISON

### CHAMPIGNY-SUR-MARNE (94)

#### LA RÉSIDENCE PRAIRIAL PREND DE LA HAUTEUR !

Les premiers éléments de la surélévation de la résidence Prairial ont été installés. Ils vont permettre, à terme, la création de 36 logements grâce à l'ajout d'un étage supplémentaire sur quatre bâtiments. Les résidents bénéficieront également d'un ascenseur pour desservir les étages. Ces travaux seront assortis d'une réhabilitation des logements avec création de balcons ou de bow-windows pour améliorer leur confort.